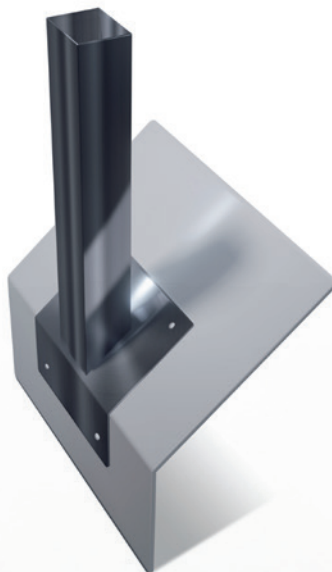


Wienerberger Leadax Roov

Hemelwaterafvoer zij-uitloop 45° / Avaloirs d'eau de pluie avec sortie latérale 45°



Productomschrijving

Alle Leadax Roov Hemelwaterafvoeren zijn voorzien van een metalen flens met voorgestanst gaten, voor een correcte bevestiging op de ondergrond, en van een slab in PVB, voor een waterdichte afwerking met de Leadax Roov dakbaan.

De Leadax Roov Hemelwaterafvoer is gemaakt van PVB en gerecycleerd aluminium.

Toepassingen

De Leadax Roov Hemelwaterafvoer kan in de meeste gevallen gebruikt worden voor nieuwbouw- en renovatieprojecten.

Vorbereiding

Zorg er altijd voor dat de ondergrond droog, schoon, stofvrij en vlak is, voordat er gestart wordt.

Description du produit

Tous les Avaloirs d'eau de pluie Leadax Roov sont munis d'une bride métallique à trous pré-perforés pour garantir une fixation correcte au support ainsi que d'une bavette en PVB pour une finition étanche avec la membrane de toiture Leadax Roov.

Les Avaloirs d'eau de pluie Leadax Roov sont en PVB et aluminium recyclé.

Applications

L'avaloir d'eau de pluie Leadax Roov peut s'utiliser pour la plupart des projets de nouvelle construction et rénovation.

Préparation

Avant de commencer, veuillez toujours à ce que le support soit sec, propre, dépoussiéré et égalisé.

Wienerberger Leadax Roov

Hemelwaterafvoer zij-uitloop 45° / Avaloirs d'eau de pluie avec sortie latérale 45°

Gebruiksaanwijzing

Bij renovatieprojecten moeten de bestaande plakplaten/HWA's verwijderd worden. De Leadax Roov dakbaan wordt aangebracht alvorens de Leadax Roov Hemelwaterafvoer geplaatst wordt. Snij een cirkelvormige opening centraal boven de HWA met een diameter die gelijk is aan de afmetingen van de afvoerbuï. Schroef indien mogelijk de metalen flens vast via de voorgestane gaten in de ondergrond om zo de afvoer goed vast te zetten. Indien niet mogelijk, ontvet dan de onderzijde van de aluminium plaat met Leadax Roov Bio Bind. Breng 2 à 3 rupsen (afhankelijk van de grootte van de plaat) Leadax Roov High Tack Sealant aan op de aluminium plaat en druk die goed aan op de ondergrond.

Verbind de Leadax Roov slab van de HWA met de Leadax Roov dakbaan (ondergrond) door middel van Leadax Roov Bio Bind. Alle gemaakte delen goed met een aandrukroller aanwalsen voor een goede verbinding.

Technische gegevens

Samenstelling	PVB (Polyvinylbutyral) en aluminium
Kleur	Gebroken wit
Afmeting	60 x 80 / 60 x 100
Dikte	± 2 mm
Verpakkingsmateriaal	Kartonnen doos
Inhoud	7 stuks in doos
Gemiddelde levensduur van het product	50 jaar

Veiligheidsvoorschriften

Niet van toepassing

Voorzorgsmaatregelen en opslag

- Alle Leadax Roov Hemelwaterafvoeren moeten uit de buurt van directe warmtebronnen worden opgeslagen.
- Als interne opslag niet mogelijk is, moeten de dozen en toebehoren droog, niet in direct zonlicht en voldoende beveiligd en beschermd worden opgeslagen.
- De ideale temperatuur voor de opslag van alle materialen ligt tussen 10°C en 25°C.

Mode d'emploi

Dans les projets de rénovation, retirez les platines ou avaloirs d'eau de pluie existants. La membrane Leadax Roov sera appliquée avant d'installer l'Avaloir d'eau de pluie Leadax Roov. Découpez une ouverture circulaire centrée au-dessus de l'avaloir d'eau de pluie, d'un diamètre équivalent à celui du tuyau d'évacuation. Si possible, vissez la bride métallique (via les trous pré-forés) dans le support pour ainsi fixer solidement l'évacuation. Si ce n'est pas possible, dégraissez la face inférieure de la plaque d'aluminium avec Leadax Roov Bio Bind. Appliquez 2 à 3 cordons (suivant la taille de la plaque) de Leadax Roov High Tack Sealant sur la plaque d'aluminium et comprimez-la fermement sur le support.

Soudez la bavette Leadax Roov de l'avaloir d'eau de pluie à la membrane de toiture Leadax Roov en utilisant Leadax Roov Bio Bind. Afin de garantir une bonne fixation, comprimez fortement toutes les parties avec un rouleau.

Données techniques

Composition	PVB (PolyButyrale de vinyle) et aluminium
Couleur	Blanc cassé
Dimensions	60 x 80 / 60 x 100
Épaisseur	± 2 mm
Emballage	Boîte en carton
Contenu	7 unités par boîte
Durée de vie moyenne du produit	50 ans

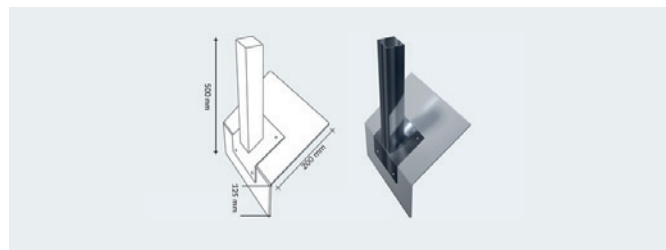
Directives de sécurité

Pas d'application

Précautions et stockage

- Tous les Avaloirs d'eau de pluie Leadax Roov doivent être stockés à l'écart des sources de chaleur directes.
- Lorsqu'un stockage interne n'est pas possible, les boîtes et accessoires doivent être stockés au sec, à l'abri de l'ensoleillement direct dans un local suffisamment sécurisé et protégé.
- La température de stockage idéale pour tous les matériaux se situe entre 10°C et 25°C.

Afmetingen / Dimensions



Januari 2024

- Dit document is niet contractueel en vernietigt alle voorgaande publicaties. De fabrikant behoudt zich het recht voor om het productengamma of de productkarakteristieken te wijzigen. De gebruiker dient zich ervan te vergewissen steeds te beschikken over de meest recente beschrijvende tekst.
- Er wordt geen garantie verleend op volledigheid. Daar wij het specifieke gebruik, het respect voor de regels der kunst, de verwerking en de weersomstandigheden niet kunnen beoordelen, kan hierbij geen aansprakelijkheid aanvaard worden op grond van deze beschrijvende tekst.
- Niets uit deze tekst mag zonder onze toestemming worden veranderd.

Janvier 2024

- Ce document n'est pas contractuel, il annule et remplace les publications précédentes. Le fabricant se réserve le droit de modifier la gamme de produits ou les caractéristiques des produits. L'utilisateur doit s'assurer d'être en possession de la dernière version du texte descriptif.
- On ne peut pas garantir l'intégralité de ce document, car il nous est impossible de juger de l'usage spécifique, du respect du savoir-faire, de la mise en œuvre et des conditions atmosphériques. C'est pourquoi nous ne pouvons être tenu responsable de l'utilisation sur base de ce texte descriptif.
- Aucune modification n'est tolérée sans notre autorisation préalable.

