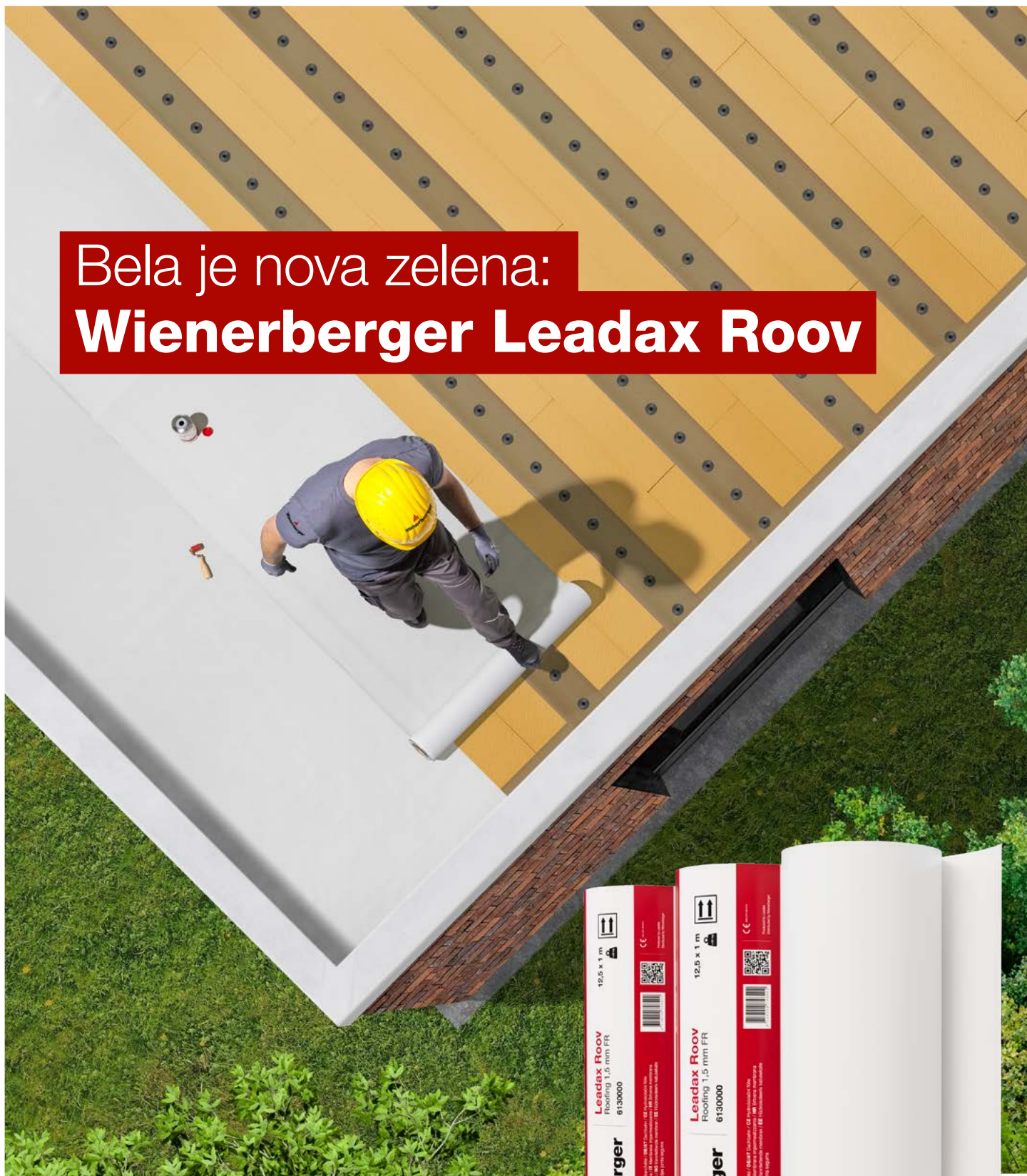


# Bela je nova zelena: **Wienerberger Leadax Roov**



Inovativna, trajnostna  
rešitev za ravne strehe



  
**Wienerberger**

**ZNATNO MANJŠI  
OGLJIČNI ODTIS**  
OD PRIMERLJIVIH  
REŠITEV, KI SO  
TRENUTNO NA VOLJO  
NA TRGU

## Wienerberger Leadax Roov

Inovativna, trajnostna rešitev za pokrivanje ravnih streh

**Izdelek Leadax Roov je revolucionarna, trajnostna strešna folija za ravne strehe, izdelana iz odslužene folije, pridobljene iz varnostnega stekla kot surovine, in je kot takšna edinstvena na svetu. Hidroizolacijska strešna folija se lahko po koncu svoje življenjske dobe povsem reciklira, pri čemer se surovina znova uporabi za proizvodnjo nove folije.**

Pariški sporazum o podnebnih spremembah je skupno zavezal evropske države k doseganju ogljične nevtralnosti do leta 2050. Za izpolnitev tega ambicioznega cilja je krožno gospodarstvo zastavljeno kot osrednji stebel trajnostnega programa podjetja Wienerberger, zato bo mogoče v prihodnosti vse nove izdelke 100% reciklirati. Kot odgovor na ogljično nevtralnost predstavljamo Wienerbergerjevo rešitev – inovativno hidroizolacijsko folijo Leadax Roov, izdelano iz PVB-materiala (polivinil butiral). Naša inovativna folija za ravne strehe se lahko v celoti reciklira, njena pričakovana življenjska doba pa v evropskem podnebnju znaša 50 let.



### NIZKI IZPUSTI CO<sub>2</sub>

Izdelek Leadax Roov znatno manj vpliva na okolje kot trenutno dostopne primerljive rešitve za ravne strehe.



### OD ODPADKOV DO DRAGOCENE SUROVINE

Izdelek Leadax Roov je izdelan iz materiala PVB (polivinil butiral) kot primarne surovine. Ta material se izloči v procesu ločitve varnostnega stekla (avtomobili, steklene fasade), kar prispeva k odgovornemu odlaganju tega odpadka.



### DOLGA ŽIVLJENJSKA DOBA

Pričakovana življenjska doba izdelka Leadax Roov znaša približno 50 let v evropskem podnebnju.



### VARNA IN ZDRAVA VGRADNJA

Izdelek Leadax Roov se namesti brez uporabe toplega zraka ali odprtega ognja.



### EN MATERIAL ZA UNIVERZALNO UPORABO

Folija Leadax Roov se lahko namesti na različne vrste ravnih streh.



### REFLEKTIVNA OFF-WHITE BARVA

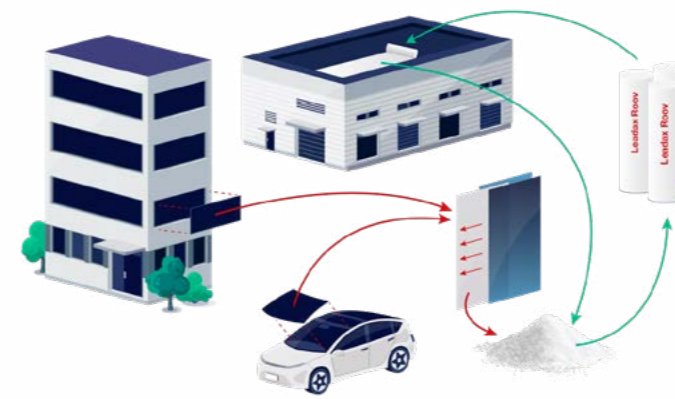
Bele strehe boljše odbijajo sončno svetlobo kot temne strešne membrane, kar privarčuje energijo, poveča učinkovitost solarnih plošč in indeks solarne refleksije.



### 100% TRAJNOSTNO

Po koncu svoje življenjske dobe se lahko izdelek Leadax Roov povsem reciklira, dobljene surovine pa ponovno uporabijo za proizvodnjo nove folije.





**RECIKLIRANI  
ODPADKI  
KOT DRAGOCEN VIR**

## Trajnostna rešitev

Folija Leadax Roov za ravne strehe je inovativna in trajnostna rešitev, usmerjena v zmanjšanje količine globalnih odpadkov. Izdelana je iz recikliranega polivinil butirala (PVB), surovine, ki se uporablja v izdelavi varnostnega stekla, kot so avtomobilska stekla, varnostna stekla ipd. Velike količine PVB-odpadkov po vsem svetu, ki se običajno odložijo ali sežgejo, se lahko zdaj uporabijo za drug namen. Še več, po koncu svoje življenjske dobe se lahko znova uporabijo in predelajo v novo strešno folijo, s čimer je tok krožnosti sklenjen.

**LETNO JE SAMO V  
EVROPI DOSTOPNO  
VEČ KOT 1,5  
MILIJARDE KG  
SUROVINE IZ PVB**  
- KAR JE ENAKO TEŽI  
150 EIFFLOVIH STOLPOV



Vas zanima več o našem trajnostnem programu?  
Obiščite [wienerberger.si/trajnost](https://www.wienerberger.si/trajnost)



## Zanesljiva storitev – zagotovljena garancija

**Ko delate s strešno folijo Leadax Roov, se lahko brez težav zanesete na Wienerberger in njegove zaupanja vredne storitve. Da bi vam ponudili profesionalno podporo, kombiniramo mednarodno strokovnost in znanje o celoviti rešitvi za izgradnjo objektov.**

Strešni sistem Leadax Roov vključuje standardno 10-letno garancijo za izdelek, kadar ga vgradi certificiran izvajalec. Garancija je omejena na strešno folijo Leadax Roov, če se uporablja v kombinaciji z združljivo dodatno opremo. Poleg tega je treba streho vzdrževati enkrat letno glede na navodila.

## Dolga življenjska doba

Razna testiranja staranja v laboratorijih so pokazala, da je pričakovana življenjska doba izdelka Leadax Roov približno 50 let: »Ob upoštevanju izvedenega testiranja (UV- in toplotno staranje) lahko predpostavimo, da se bo hidroizolacijska folija Leadax Roov odzvala na enak način kot drugi materiali, katerih predvidena življenjska doba znaša od 30 do 50 let, če bo pravilno vgrajena.«\*



## Prepričljive lastnosti in kakovosti

### > REFLEKTIVNA OFF-WHITE BARVA

Zaradi svoje odsevne barve folija za ravno streho Leadax Roov zagotavlja visoko stopnjo refleksije sončnih žarkov, kar omogoča uravnavanje notranje temperature in prihranek energije. Še več, pomaga zmanjšati toplotno segrevanje na urbanih območjih, saj je temperatura površine strehe za okrog 30% nižja kot na črnih ravnih strehah.

### > LAHEK IZDELEK

Membrana Leadax Roov je lahka in je na voljo v debelini 1,5 mm ali 1,8 mm\*.

### > KOMPAKTNA NEARMIRANA FOLIJA

Izdelana je iz recikliranega PVB-ja. Material za ravne strehe se reciklira po koncu življenjske dobe in se uporabi za proizvodnjo novih Leadax Roov folij.

### > OGNJEODPORN MATERIAL

Leadax Roov je ognjeodporen, razred B<sub>roof</sub> (t1). To pomeni, da je odporen proti iskram, ki jih prinese močan veter, npr. zaradi požara ali ognjemeta v bližini.

### > PAROPREPUSTEN IZDELEK

Zahvaljujoč svoji paroprepustnosti folija preprečuje nastanek plesni, zaradi česar je Leadax Roov odlična izbira za prenavo ravnih streh.

### > ENOSTAVNA IN HITRA VGRADNJA

Role Leadax Roov so široke 1 meter. Rokovanje z njimi je enostavno, obdelava je preprosta, manevriranje na gradbišču pa lahko. Preklopi in podrobnosti so enostavni za izdelavo, popravki med vgradnjo pa izvedljivi brez težav.

### > RAZLIČNI STREŠNI SISTEMI

Leadax Roov se lahko uporablja v kombinaciji z vsemi vrstami ravnih streh, kot so zelene, strehe z balastnim slojem, pohodne strehe in strehe s solarnimi paneli.

### > ENOSTAVNA DEMONTAŽA

Strešna folija Leadax Roov družbe Wienerberger se lahko po koncu življenjske dobe enostavno odstrani.

TESTIRANO NA  
**POŽAR, VETER IN  
STARANJE**

**Sistem Leadax Roov je prestal testiranje na požar, veter in staranje.**

Prav tako ima poročilo o deklaraciji ekoloških izdelkov (EPC) in lokalno obvezno certifikacijo za ravne strehe.

**Certifikat CE  
Poročilo EPD**

**Lokalna obvezna certifikacija za ravne strehe**

## Specifikacije strešne folije Wienerberger Leadax Roov

<b>Dimenzija role</b>	12.5 m x 1 m
<b>Debelina</b>	1.5 mm   1.8 mm*
<b>Teža</b>	1.8 kg/m <sup>2</sup>   2.15 kg/m <sup>2</sup>
<b>Barva</b>	Off-white
<b>Material</b>	reciklirani PVB
<b>Odziv na ogenj</b>	razred B <sub>roof</sub> (t1) v skladu s SIST EN 13501-5
<b>Teža po roli</b>	23.80 kg   1.5 mm 28.38 kg   1.8 mm
<b>Garancija</b>	10 let
<b>Pričakovana življenjska doba</b>	50 let

\*Na voljo s predhodnim naročilom.

## Celovit sistem

Role Leadax Roov so enostavne za rokovanje, imajo praktičen format 1 metra širine in 12,5 metra dolžine ter so preproste za prenašanje. Obdelava spojev med vgradnjo strešne hidroizolacijske folije Leadax Roov je enostavna in varna ter ne zahteva uporabe vročega zraka ali odprtega plamena.

SISTEMSKA OPREMA  
**ZA ENOSTAVNO IN  
HITRO UPORABO** (s  
katero velja garancija)



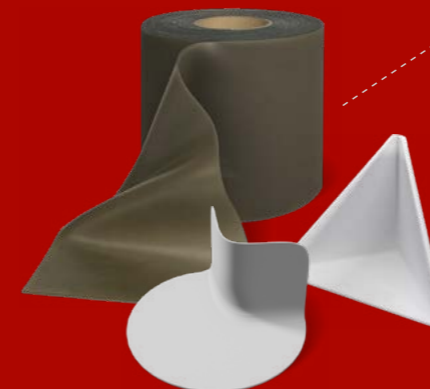
### Bio Bind, tesnilna masa, tekoči PVB

Za čvrst spoj (preklop) in vodonepropustno tesnjenje.



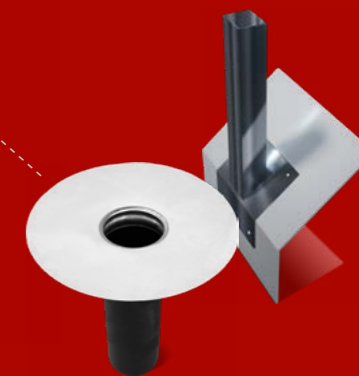
### Lepilo na vodni osnovi

Za lepljenje polnih površin.



### LRS-ojačitveni trak, zunanji in notranji kot

Za hitro obdelavo.  
Izdelano iz PVB-ja.



### Nastavek za vertikalne (navpične) in horizontalne (bočne) odvode vode

Za odvod vode na strehi  
navpično navzdol ali bočno.

# Popolna podlaga za vsako ravno streho

Folija Leadax Roov se lahko namesti na več načinov:

- mehansko fiksirana v preklopu,
- s pomočjo mehansko fiksiranih LRS-ojačitvenih trakov,
- s standardnimi preklopi in balastnim slojem,
- povsem zlepljena z lepilom na vodni osnovi.

Ne glede na to, kateri sistem boste izbrali, so dostopna različna preverjena orodja in dodatki, ki zagotavljajo varnost in enostavnost izvedbe, v vsakem primeru pa med vgradnjo ni potrebna uporaba toplega zraka ali odprtega plamena.



**VARNA IN ZDRAVA**  
VGRADNJA  
BREZ UPORABE  
TOPLOTE  
ALI ODPRTEGA OGNJA

## Spoznajte Leadax Roov folijo

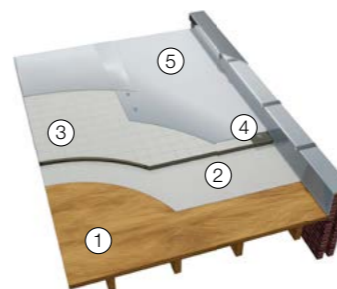
Navodila za vgradnjo in tehnične specifikacije lahko preverite na našem spletnem mestu:



Prav tako lahko zaprosite za brezplačen vzorec!

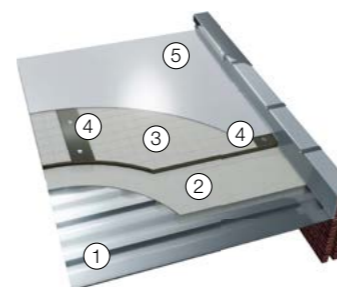


**Izdelek Leadax Roov se lahko vgradi na več načinov.** Način namestitve je odvisen od podkonstrukcije (les, beton ali jeklo), vrste izolacije in/ali želja izvajalcev del.



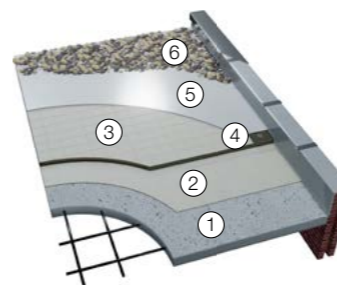
### MEHANSKO FIKSIRANO V PREKLOPU

V tem strešnem sistemu je folija Leadax Roov mehansko pritrjena na spodnjo strešno konstrukcijo v preklopu strešne folije. Preklopi so povezani z izdelkom Leadax Roov Bio Bind. Po koncu svoje življenjske dobe se lahko folija Leadax Roov za ravne strehe v celoti reciklira kot surovina za proizvodnjo novih Leadax folij.



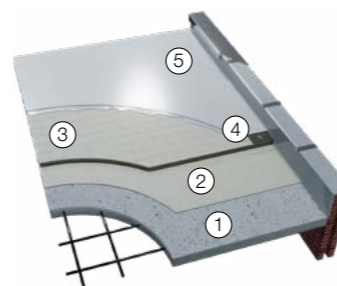
### MEHANSKO PRITRJENA S POMOČJO LRS-TRAKOV

Z uporabo izdelka Leadax Roov Bio Bind se strešno folijo Leadax Roov lepi na LRS-trak, ki je predhodno mehansko pritrjen z vijaki na temeljno strešno konstrukcijo. Po koncu svoje življenjske dobe se lahko folija Leadax Roov za ravne strehe v celoti reciklira kot surovina za proizvodnjo novih Leadax folij.



### BALASTNA STREHA

V tem strešnem sistemu se folija Leadax Roov namesti na strešno konstrukcijo brez mehanske pritrditve. Balastni sloj zagotavlja, da ostane strešni sistem varno na svojem mestu. Po koncu svoje življenjske dobe se lahko folija Leadax Roov za ravne strehe v celoti reciklira kot surovina za proizvodnjo novih Leadax folij.



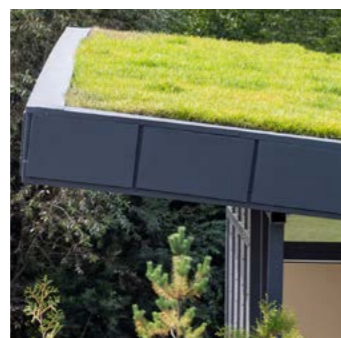
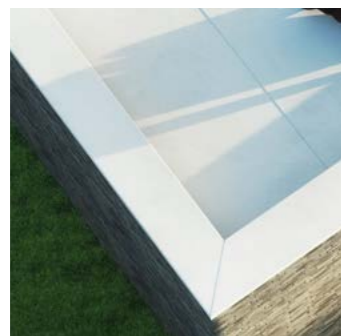
### POVSEM ZLEPLJENA

Strešna folija Leadax Roov se zalepi na podlago s pomočjo lepila na osnovi vode. Lepilo na osnovi vode brez topil Leadax Roov se lahko s pomočjo pare ob koncu njene življenjske dobe enostavno odstrani s strešne folije Leadax Roov. Tako se lahko material v celoti reciklira kot surovina za proizvodnjo novih Leadax folij.

**1** Strešna konstrukcija (les, beton ali jeklo), odvisno od uporabe / **2** Parna zapora / **3** Toplotna izolacija / **4** LRS-traki Leadax Roov / **5** Strešna hidroizolacijska folija Leadax Roov / **6** Balast: prod

# Različne vrste streh

Izdelek Leadax Roov se lahko uporablja na različnih vrstah streh, vključno s prehodnimi, solarnimi, modrimi in zelenimi strehami.

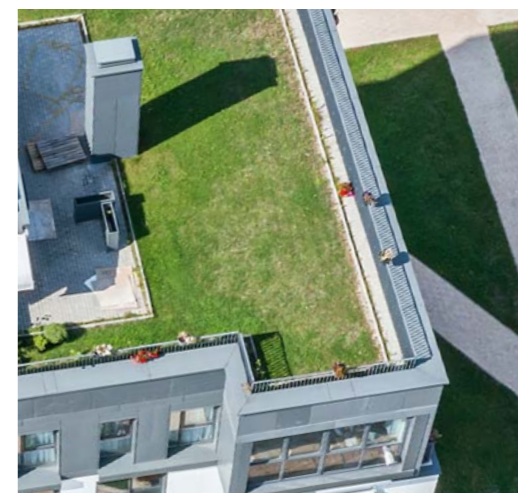


**POPOLNA REŠITEV**  
ZA RAZLIČNE VRSTE  
STREH



## OFF-WHITE STREHA

**Obstaja zelo dober razlog, da je izdelek Leadax Roov bele barve.** Strehe, pokrite s črnimi folijami, lahko dosežejo površinsko temperaturo do kar 80°C, po drugi strani pa strehe, pokrite z belo folijo, dosežejo temperaturo do okrog 40°C. Hlajenje zgradb s črnimi strehami zahteva več energije, kot je zahteva njihovo segrevanje. **Bela barva folije boljše odbija sončno svetlobo in ohranja prijetno temperaturo zgradbe ter prihrani energijo.**



## STREHA ZA REKREACIJO

**Streha za rekreacijo ustvari več bivalnega in/ali delovnega prostora.** Kombinira se lahko z zeleno streho, na primer za gojenje sadik sadja in zelenjave ter povečanje biotske raznovrstnosti.



## SOLARNA STREHA

**Izdelek Leadax Roov je zelo dobra rešitev v kombinaciji s solarnimi paneli.** Pri višjih temperaturah imajo solarni paneli slabšo električno prevodnost, kar zmanjša njihovo učinkovitost. **Bela streha pod solarnimi ploščami zagotavlja manj toplotnega sevanja na strehi, kar solarne plošče ohranja hladnejše in jim omogoča proizvodnjo več energije.** Čeprav je folija Leadax Roov debela samo 1,5 milimetra, vseeno omogoča hojo po strehi, ki je potrebna zaradi vzdrževanja solarnih panelov.

Nadaljevanje: Različne vrste streh



## MODRA STREHA

Čeprav pojem modre strehe v Sloveniji še ni zaživel tako kot v preostanku sveta, je mogoče z uporabo hidroizolacijske folije Leadax Roov zasnovati in izvesti tudi takšno streho. **Modre strehe so zgrajene za začasno skladiščenje deževnice, kar razbremeni kanalizacijski sistem.** Voda se lahko skladišči na strehi ali v rezervoarju za vodo. Lahko se filtrira in uporabi za različne namene, kot je splakovanje stranišča ali zalivanje rastlin. **Obstajata dve vrsti modrih streh:** vodne strehe s stalno zalogo vode in vodne strehe z začasno zalogo vode.



## ZELENA STREHA

**Folja Leadax Roov je prav tako popolna podlaga za zelene strehe.** Obstajajo različne vrste zelenih streh, vključno s strehami iz mahu, vrtnimi strehami in strešnimi parki. **Zelene strehe zagotavljajo več prednosti:** izolirajo zgradbo, hladijo poleti in grejejo pozimi, znižujejo temperaturo okolice in prispevajo k izboljšanju kakovosti zraka.

## Optimalna odvodnja za ravne strehe



**PIPELIFE sistem za podtlačno odvodnjo s streh omogoča hitro in učinkovito odvodnjo padavinskih voda z ravne strehe.**

Sistem preprečuje vstop zraka v cevovod za povečanje vnosa vode in zmanjšanje uporabe gradbenega materiala. To omogoča večjo arhitekturno svobodo, saj zahteva manj prostora in manj odvodnih cevi v primerjavi s tradicionalnimi gravitacijskimi sistemi.

# RAZŠIRJEN PORTFELJ IZDELKOV ZA INDUSTRIJSKE ZGRADBE

Z vgradnjo Pipelife sistema za podtlačno odvodnjo s streh, odvodnja padavinske vode s poslovnih zgradb, industrijskih prostorov in stanovanjskih blokov ni bila še nikoli enostavnejša, funkcionalnejša in varčnejša. Namesto gravitacije sifonski sistemi temeljijo na prisilni drenaži prek vakuuma in zato zahtevajo manj odtokov kot tradicionalne instalacije.

V obdobju velikih padavin sistem vsesa vodo v odvodno cev z dvakrat večjo hitrostjo od konvencionalnih sistemov, pri čemer doseže pretok do 20 l/s.

### PIPELIFE sistem za podtlačno odvodnjo s streh.

Optimizirani za visoko zmogljivo odvodnjavanje ravnih streh do naklona 3 stopinj in površine najmanj 150m<sup>2</sup>.

#### + PREDNOSTI

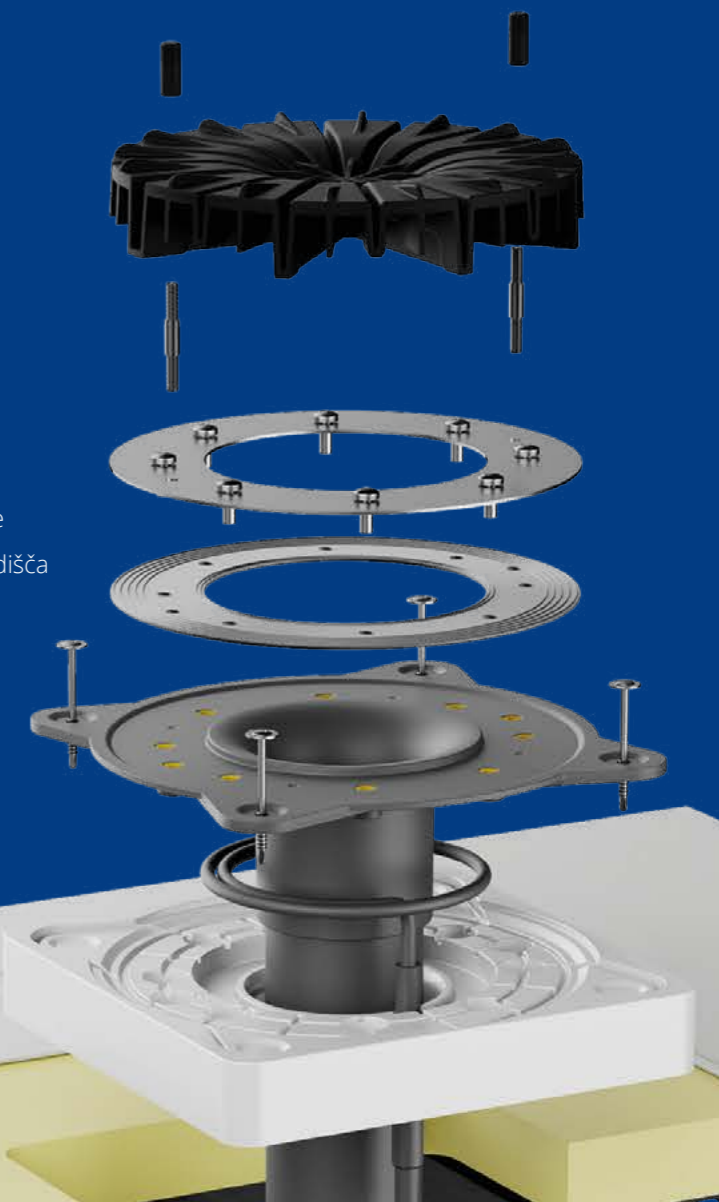
- Visoka zmogljivost odvodnje
- Učinkovitost virov
- Kompaktna in prilagodljiva zasnova
- Enostavna vgradnja in vzdrževanje
- Trpežno in trajnostno

#### + POPOLNO ZA

- Skladišča
- Kongresne centre
- Nakupovalna središča
- Letališča
- Tovarne

#### + ZDRUŽLJIVO Z RAZLIČNIMI VRSTAMI STREH

- Prezračevane
- Izolirane
- Inverzne
- Zelene



PIPELIFE PODTLAČNA STREŠNA ODVODNJA ZA  
HITREJŠE ODVAJANJE PADAVINSKIH VODA

**PIPELIFE**   
always part of your life



# Skupaj gradimo za trajnostno prihodnost našega planeta

Podjetje Wienerberger je vodilni ponudnik pametnih rešitev s področja gradbenih materialov ter inovativnih infrastrukturnih rešitev. Skupaj z izvajalci in partnerji, podjetje Wienerberger vedno išče nove možnosti in načine za izboljšanje kakovosti našega bivalnega okolja. Strategija podjetja Wienerberger je usmerjena v podaljšanje življenjske dobe in stalno povečanje rabe materialov, ki se lahko reciklirajo.

Naš glavni cilj je zaščititi naravo in planet, zato je osrednji steber našega trajnostnega programa krožno gospodarstvo – v prihodnosti morajo biti vsi novi izdelki 100% znova uporabljeni ali reciklirani.

## **Wienerberger d.o.o.**

Boreci 49  
9242 Križevci pri Ljutomeru  
Tel: +386 (0) 2 588 86 00  
E-mail: [office.si@wienerberger.com](mailto:office.si@wienerberger.com)

[www.wienerberger.si](http://www.wienerberger.si)

[wienerberger.si/leadaxroov](http://wienerberger.si/leadaxroov)

